

Я ВЕРЮ

Стихи С. ЩИПАЧЕВА

Allegro, ma non troppo

rit. a tempo

mf

p

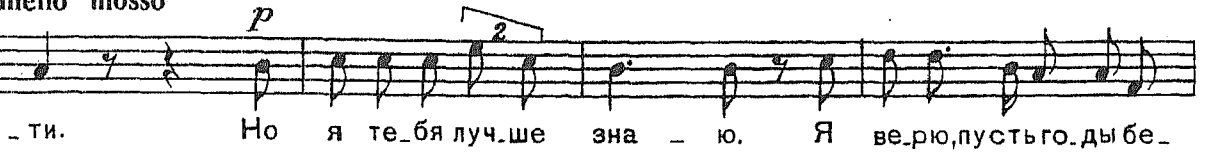
Мне да_ле_ко до до_му, и тру_ден мой путь впе_ре _ ди,

pp

а до те_бя дру _ го_му лишь у _ ли _ цу пе_рей_

rit.

meno mosso

p*pp*
mf Tempo I*mf*

Più mosso

*p*

rit. a tempo

_жит.ся в моей судь - бе... Я зна.ю, ка.ка.я ко - ро - че до -

p *mf*

rit. *p* string.

_ро.га ве.дет к те - бе. О.на не на - зад, сквозь ро - щи,

sub. p

где даль ти - ха и свет.ла, — сквозь дым.ны.е дни и но.чи,

p *mf*

rit. molto

сквозь бит — вы к те — бе про лег — ла...

8

Tempo I

mf

Мне дале ко до

*morendo**mf*

до му, и труден мой путь впе ре ди...

pp